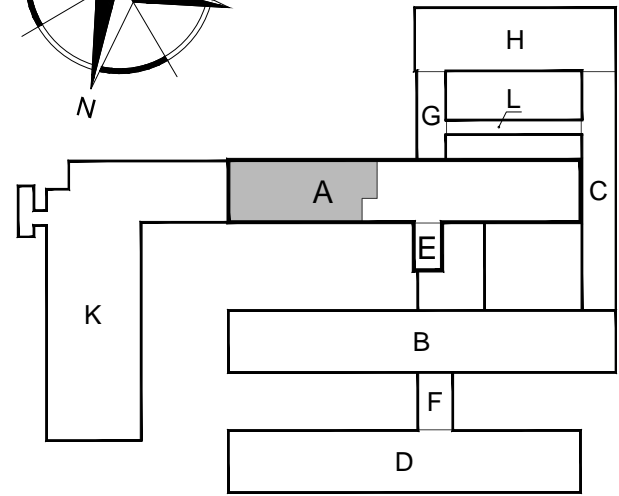


SCHEMAT SZPITALA  
(SKALA 1:2000)



STADIUM	
Projekt budowlany	
BRANŻA	
ARCHITEKTURA	
NAZWA OBIEKTU	
PRZEBUDOWA ODDZIAŁU CHIRURGII OGÓLNEJ O PODODDZIAŁ CHIRURGII ONKOLOGICZNEJ I NACZYNIOWEJ 16-400 Suwałki, ul. Szpitalna 60; Dz. nr: 21742/20 obręb Suwałki	
TYTUŁ RYSUNKU	
RZUT DACHU - INWENTARYZACJA	
SKALA RYSUNKU	NUMER RYSUNKU
1:100	IN_2
OPRACOWAŁ tech. bud. PIOTR BROMIRSKI	
DATA SPORZĄDZENIA 15.12.2020	
INWESTOR	
Szpital Wojewódzki im. dr Ludwika Rydygiera w Suwałkach ul. Szpitalna 60, 16-400 Suwałki	
JEDNOSTKA PROJEKTOWA	
WAW e-mail: wlodzimierzkaniewski@wp.pl	
BIURO PROJEKTOWANIA I REALIZACJI ARCHITEKTURY UL. CYGANKA 7 87-800 WŁOCŁAWEK	
PRAWA AUTORSKIE ZASTRZEŻONE. NINIEJSZY PROJEKT JEST PRZEDMIOTEM PRAWA AUTORSKIEGO CHRONIONY. JEST AUTORSKIM PRAWAM ODRĘBNYM I AUTORSKIM PRAWAM MAJĄTKOWYM JAKO TŁUWÓR ARCHITEKTONICZNY. ARCHITEKTONICZNO-URBANISTYCZNY, URBANISTYCZNY NA PODSTAWIE USTAWY Z DN. 4.02.1994r. O PRAWIE AUTORSKIM I PRAWACH POKREWNYCH (Dz.U. nr 80 z 2000r., poz. 904).	
NR. STRONY	